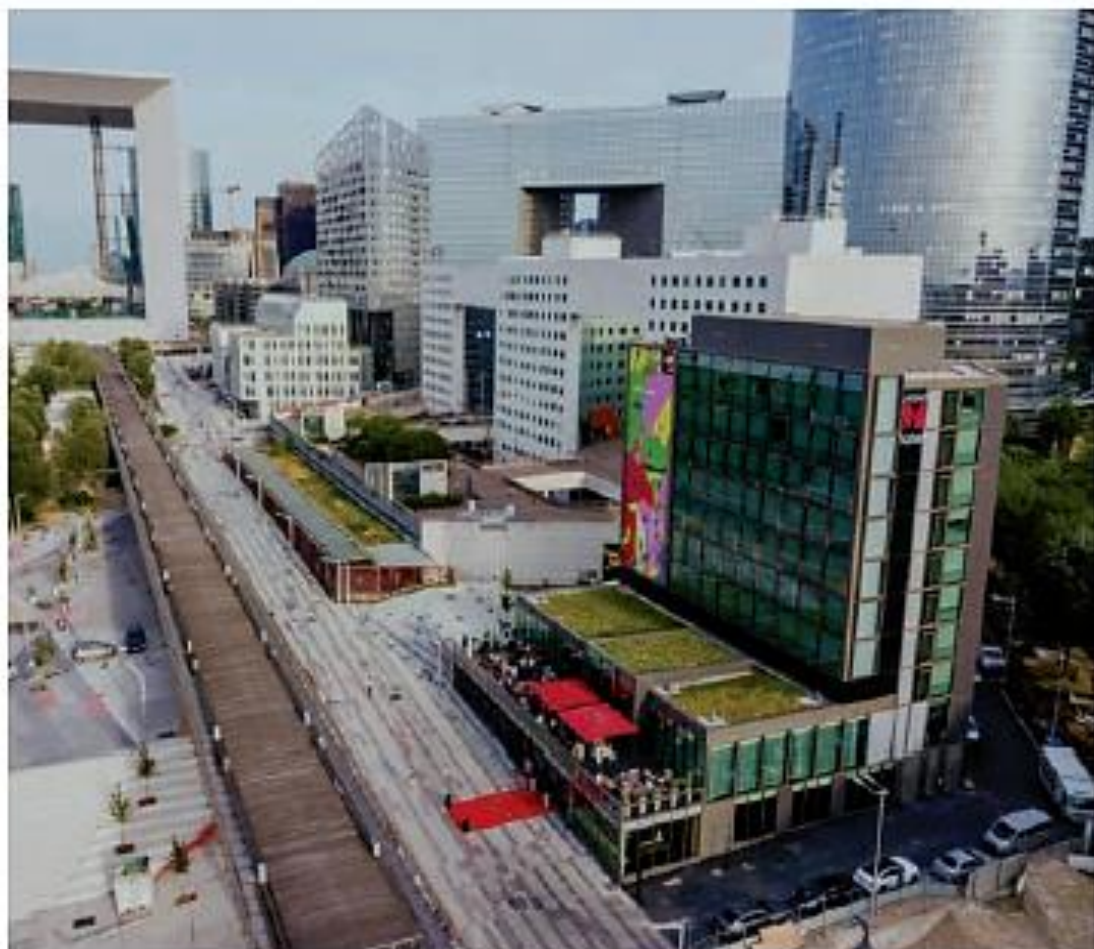


in
INTERIORS

PARIS **THE**
L'ON **PLACE**
NEW **TO B.R..**

**OLIVIA
PUTMAN
CHRISTIAN
TERRASSOUX**



citizenM... Paris

Après Roissy, la chaîne hôtelière hollandaise citizenM ouvre deux hôtels coup sur coup à Paris : à La Défense et gare de Lyon. Créée par l'homme d'affaires indien Kal Raïtan Chodha en 2008, celle-ci tire son nom de « citoyen du monde ». Le concept est simple : offrir des hôtels à des voyageurs adeptes de fonctionnalité, de modernité et de confort à travers un environnement luxueux, le tout à des prix raisonnables. Il est décliné à La Défense et à gare de Lyon selon les mêmes principes : des lieux urbains, accueillants et connectés. Tous deux sont conçus selon le concept éprouvé des containers : 179 chambres pour l'un et 338 pour l'autre, empilées les unes sur les autres, des lits king size accolés aux baies vitrées ouvrant largement sur la ville. Aménagés par l'agence hollandaise de design et d'architecture Concrete, les espaces com-



muns, fluides spatialement, offrent ce que le client d'aujourd'hui attend : des lieux de restauration, de détente et de travail confortables et design, dotés d'une décoration colorée et un mobilier recherché.

CitizenM La Défense

S'intégrant dans un tissu urbain dense, dans le secteur des jardins de l'Arche, le bâtiment du citizenM La Défense a été conçu par l'agence d'architecture MAAC. « Par notre architecture, nous avons cherché à mettre en exergue la particularité du site, du bâtiment », explique Pierre Macary, l'un des maîtres d'œuvre. Le recul de l'édifice au 1^{er} étage met en scène la façade modulaire rythmée par les chambres alvéolaires et la monumentale œuvre d'art abstraite réalisée par le groupe swaf. À l'intérieur, les volumes sont architecturés et les vues

À citizenM La Défense, les salles de réunion sont équipées par des processus scénarios.





traitées comme des tableaux de manière à dialoguer avec l'extérieur, faire lien avec la ville tout en étant dans un cocon confortable.

CitizenM gare de Lyon

À deux pas de la gare de Lyon, la troisième adresse parisienne de citizenM s'étend sur toute la hauteur d'une ancienne tour de bureaux à l'architecture moderne, surplombant les lignes de train et de métro. Les ascenseurs menant directement au 2^e étage desservent le lobby, un open space où le « citizen » peut travailler, manger, boire et rencontrer d'autres « citoyens ». Lieu signature de citizenM, ce salon baigne dans une atmosphère cosy et design. Il se compose d'une cheminée ornée d'un tapis

vintage réalisé sur mesure, de larges canapés colorés, d'un mobilier soigneusement sélectionné toujours chez Vitra et d'une collection de pièces iconiques signées entre autres Jean Prouvé, Charles et Ray Eames, et Verner Panton. À gare de Lyon, comme à La Défense, les vues ont été particulièrement soignées : la grande horloge centenaire de la gare en gros plan depuis le lobby ou une vision à 360° sur Paris depuis le Sky Bar, au dernier étage de l'hôtel, ou encore depuis chaque chambre, le paysage urbain mis en valeur grâce à une fenêtre panoramique.

Définitivement, citizenM change les codes du voyage urbain et instaure une ambiance casual et arty au cœur de quartiers stratégiques en pleine mutation. • EG