

# MADAME

AIRFRANCE



summer  
issue

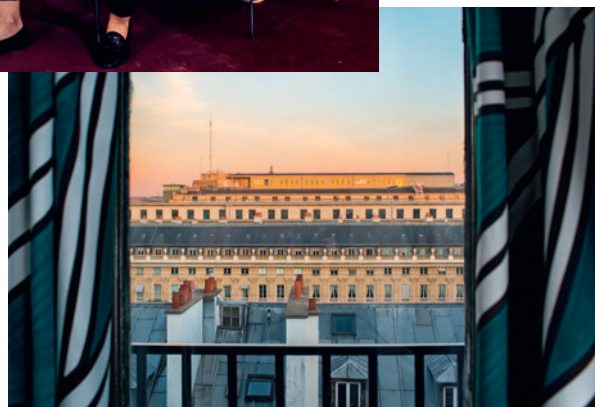
CHRISTIAN DIOR JADID

Des jeunes architectes d'intérieur  
roulent en duo sur des projets  
d'hôtels à la séduction raffinée.

## Nuits fortes

“EN DUO, ON SE REMET plus facilement en question, ce qui fluidifie les rapports”, précise Dorothee Delaye, qui vient de signer avec sa partenaire Daphné Desjeux la superbe réhabilitation de l'Hôtel Louvre Piémont, un quatre-étoiles intimiste et feutré de 20 chambres près du Louvre. Un projet à 360°, puisqu'elles ont dessiné jusqu'au logo du lieu, témoin visuel d'une approche “artisanale” de la conception. D'où le mix d'objets chinés et dessinés par leur soin (dont les luminaires). Le point de départ? Un tissu “fait main” de l'éditeur Livio de Simone, décliné en trois thèmes colorés et dont les lignes graphiques se retrouvent dans les bibliothèques ou les moquettes... Résultat: une esthétique années 1950 à l'esprit couture, avec une suite exceptionnelle au 6<sup>e</sup> étage donnant sur le Palais Royal.

Même attachement aux détails et au savoir-faire artisanal dans la philosophie raffinée du nouvel hôtel Monte Cristo, récent opus des Hôteliers Impertinents (le C.O.Q Hôtel Paris), situé rive gauche, où tout a été pensé, réalisé et conçu sur mesure. Peintures orientalistes à la main dans les chambres, dessins de mobilier, faïences et tissus exclusifs brodent un récit hors du temps inspiré de l'esprit français du XIX<sup>e</sup> siècle et de l'œuvre du grand écrivain Alexandre Dumas. Un ouvrage raffiné de 50 chambres (dont 3 suites), signé d'un duo d'architectes femmes, Pauline d'Hoop et Delphine Sauvaget, entourées de l'agence d'architecture Ad Equation, du peintre Christoff Debusschere, de la directrice artistique Coralie Cintrat. Outre les pièces d'époque chinées, l'exotisme émerge également d'un spectaculaire bar à rhum et d'une piscine de 16 mètres en sous-sol... ■



### Duet harmonies

TWO HOTELS WITH DISTINCTIVE DÉCORS BY  
YOUNG DESIGNERS WHO WORK AS A TEAM.

“Being in a duo encourages us to rethink our own ideas,” says Dorothee Delaye. “It keeps the working relations fluid.” She and her partner Daphné Desjeux recently completed refurbishing the four-star Hôtel Louvre Piémont, designing everything from the interiors to a new logo. A mix of vintage pieces and furniture of their own creation (including the lamps) gives the hotel's 20 rooms and common areas a 1950s feel with a couture spirit. Of special note is the exceptional suite on the top floor, with a sweeping view of Palais Royal.

The same devotion to detail and artisanal craftsmanship is in evidence at the new 50-room Hôtel Monte Cristo, designed by Pauline d'Hoop and Delphine Sauvaget of Agence Favorite. Exclusive furniture, ceramics and fabrics, along with period pieces and hand-painted frescoes by the artist Christoff Debusschere, weave a timeless tale inspired by the spirit of 19th-century France and the novels of Alexandre Dumas. The aura of exoticism is heightened by a spectacular rum bar and a 16-meter swimming pool on the lower level. ■



*Ci-dessus :*  
Daphné Desjeux  
et Dorothee  
Delaye de  
l'agence  
d'architecture  
intérieure  
Desjeux Delaye.  
Vue de la suite  
donnant sur le  
Palais Royal.

*Ci-contre :*  
Pauline d'Hoop  
et Delphine  
Sauvaget, agence  
Favorite, dans  
une chambre  
de l'Hôtel Monte  
Cristo, Paris V<sup>e</sup>.

**HÔTEL LOUVRE PIÉMONT**, 22, rue de Richelieu, Paris 1<sup>er</sup>. Tél. + 33 (0)1 42 96 44 50. [hotel-louvre-piemont.com](http://hotel-louvre-piemont.com)

**HÔTEL MONTE CRISTO**, 20-22, rue Pascal, Paris V<sup>e</sup>. [hotelmontecristoparis.com](http://hotelmontecristoparis.com)